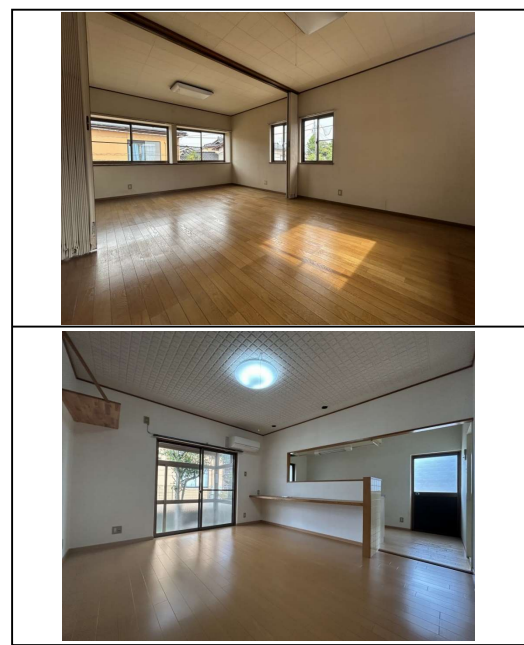
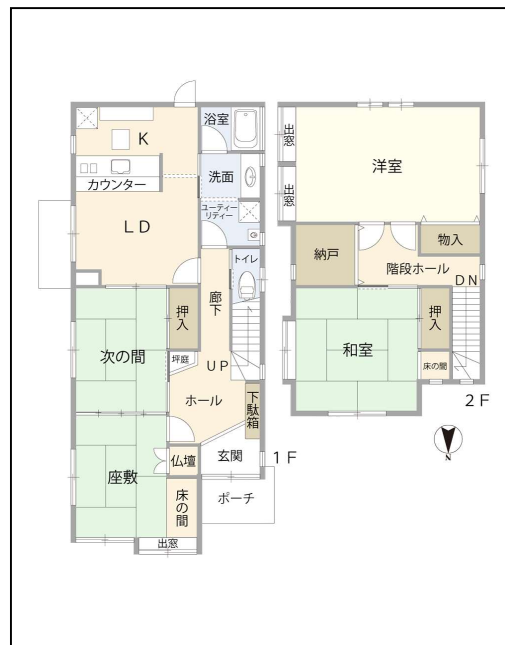


物件案内書 (土地/建物)

種目	中古戸建					現況	空き家	物件状態	公開中		
価格	1,180万円					別途負担金	—	坪単価	—		
所在地	金沢市諸江町中丁54番3					小学校	諸江町				
						中学校	浅野川				
建物名						都市計画	市街化区域				
所在地備考						用途地域	第一種住居地域				
最寄の交通機関	北陸鉄道浅野川線 磯部 駅					最寄施設	業務スーパー 諸江店 より 徒歩4分				
	下車 徒歩 3分										
土地	面積	公簿 138.55 m ²		41.91 坪		土地権利	所有権				
	建/容	建ぺい率	60 %		容積率	200 %		契約残存期間			
	地目	宅地	条件等	現況渡し		借地料					
道路	角地	方角	幅員	接道の長さ	公道私道	舗装	位置指定	私道負担面積			
		道路1	東	約3.5 m	約13.8 m	公道	舗装	m ²			
		道路2	北	約3 m	約7.5 m	公道	舗装	m ²			
建物/設備	面積	125.86 m ²	バルコニー	m ²		駐車台数	1~2台				
	建築年月	1987年10月	建築確認番号			電気	有	ガス	プロパン		
	構造	木造瓦葺					飲水	上水	排水	下水	
		地上	2階	階	階		トイレ	有	給湯	プロパン	
	間取	4LDK	引込状況			エレベーター	基	冷暖房	有		
間取内訳											
その他	引渡日	即日					建物状況調査				
	特徴						実施日	報告書			
		リフォーム					内装	外装			
	備考	<ul style="list-style-type: none"> ・上水道引込有 ・下水道引込有(受益者負担金納入済) ・建築基準法第22条区域：指定あり ・高度地区：18m高度地区 ・集約都市関係区域(立地適正化計画)：居住誘導区域 ・景観計画区域(その他の区域) ・屋外広告物：許可地域 ・照明環境形成地域：住宅環境地域 									



(公社) 石川県宅地建物取引業協会会員、北陸不動産公正取引協議会加盟事業者

取扱店	ひととき(株)	免許番号	石川県知事 (1) 第4350号	報酬額	3% + 6万	取引態様	仲介
	〒921-8011 金沢市入江1丁目30番地						
TEL 076-227-8990 FAX 076-227-8993							